

## VTS NET

### Monitorización de embarcaciones

VTSNet es la solución de MSM para la monitorización de embarcaciones para cualquier organización que tenga la necesidad de monitorizar el tráfico marítimo en sus aguas.

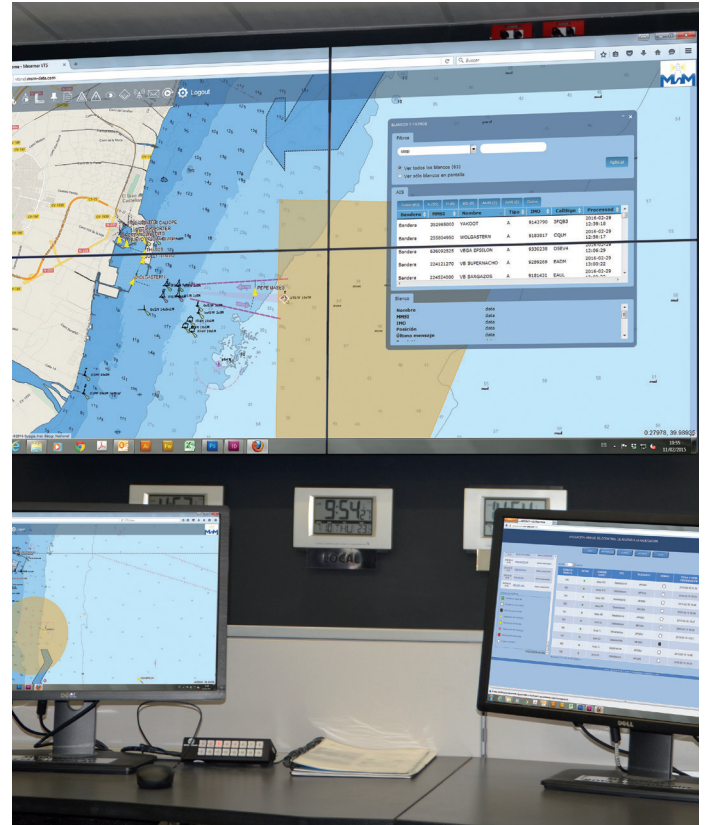
### Visualiza y realiza seguimiento de todas las embarcaciones

VTSNet proporciona un completo interface AIS que incluye la posibilidad de visualizar y realizar el seguimiento de todas las embarcaciones, mostrar información específica sobre los barcos, enviar y recibir mensajes de texto relacionados con la seguridad y monitorizar Ayudas a la Navegación (AtoN) reales y virtuales.

VTSNet es totalmente configurable y puede ser utilizado de varias formas para satisfacer las necesidades en seguridad de cualquier organización.

### Ideal para operaciones de seguridad y monitorización

VTSNet es ideal para operaciones de seguridad y monitorización de embarcaciones puesto que incluye prestaciones como la configuración de zonas y el establecimiento de alarmas de entrada y salida, filtrado de buques de interés, etc. Los operadores pueden también reproducir datos almacenados seleccionando la fecha y hora iniciales y finales.



## CARACTERÍSTICAS

- Aplicación basada en WEB.
- Monitorización e identificación de buques u otros objetos de navegación.
- Identificación y adquisición manual y automática de blancos.
- Configuración de zonas poligonales, circulares y líneas de paso.
- Establecimiento de reglas asociadas a zonas de exclusión, inclusión o cruce de líneas de paso.
- Filtrado de blancos basado en n° MMSI, n° IMO, nombre, velocidad, calado, etc.
- Soporta mensajes de texto relacionados con la seguridad tanto dirigidos como broadcast (12 ó 14).
- Configuración de alarmas de gestión incluyendo alarmas tanto de sensores como de navegación.
- Presentación de datos dinámicos y estáticos AIS. Monitorización de AIS AtoN reales y creación de AIS AtoN virtuales y sintéticos.
- Posibilidad de registrar y reproducir datos almacenados para propósitos administrativos y análisis de incidencias.
- Creación de vistas predefinidas por el usuario.

# VTS Net

## VTS Net

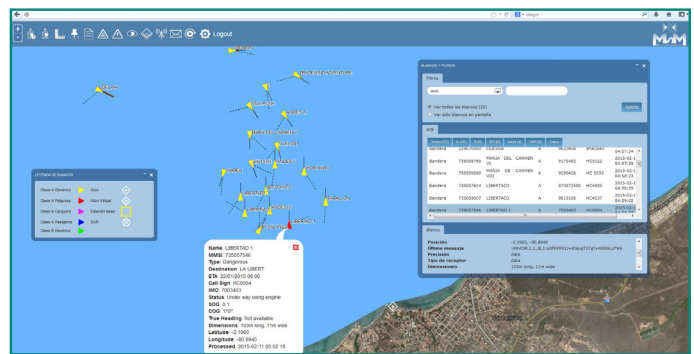
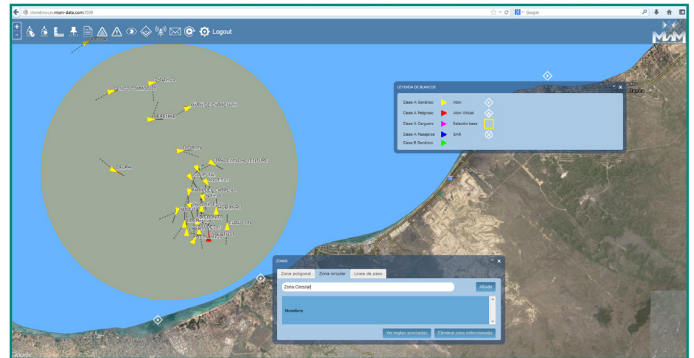
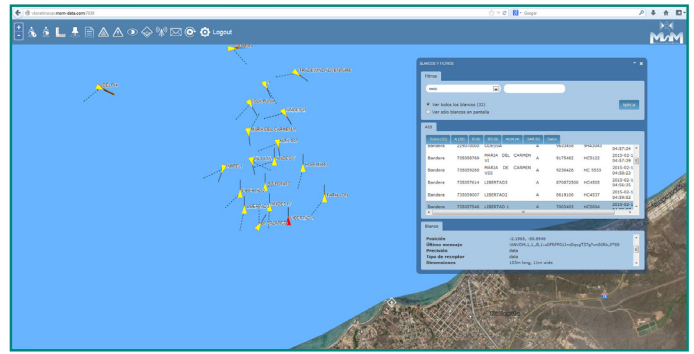
La aplicación VTS NET tiene como función principal la visualización en un mapa de las estaciones equipadas con transpondedores AIS (ayudas a la navegación, embarcaciones, etc).

Para ello, precisa de la interacción con Estaciones Base AIS con los que intercambiar los mensajes AIS recibidos de los distintos transpondedores y poder generar AIS AtoN virtuales o enviar mensajes a los navíos.

La visualización de los distintos blancos AIS tiene lugar en un mapa con varias capas cartográficas para representar la tierra (Google Earth) y el mar (Cartas Náuticas Electrónicas), haciendo que su interfaz sea muy gráfica e intuitiva.

## PRESTACIONES DEL VTS NET

- Aplicación basada en WEB.
- Monitorización e identificación de buques u otros objetos de navegación.
- Asegura la eficiencia del tránsito.
- Dispositivos de prevención de colisiones.
- Adquisición manual y automática de blancos.
- Identificación manual y automática de blancos.
- Asistencia en búsqueda y rescate, así como en las actividades de los guardacostas.
- Soporta múltiples conexiones IP con Estaciones Base y Receptores AIS.
- Configurables distintos niveles de detalle en la visualización de las cartas náuticas.
- Creación de vistas predefinidas por usuario.
- Configuración de zonas poligonales, circulares y líneas de paso.
- Establecimiento de reglas asociadas a zonas de exclusión, inclusión o cruce de líneas de paso.
- Filtrado de blancos basado en nº MMSI, nº IMO, nombre, velocidad, calado, etc.
- Soporta mensajes de texto relacionados con la seguridad tanto dirigidos como broadcast 12 ó 14).
- Configuración de alarmas de gestión incluyendo alarmas tanto de sensores como de navegación.
- Presentación de datos dinámicos y estáticos AIS.
- Monitorización de AIS AtoN reales.
- Creación de AIS AtoN virtuales y sintéticos.
- Posibilidad de registrar y reproducir datos almacenados para propósitos administrativos y análisis de incidencias.
- Protección del medio ambiente.
- Integración del seguimiento a través del Radar y el AIS.
- Integración del seguimiento multi-radar.



## OPCIONES

- Posibilidad de integración con los sistemas ya existentes del puerto.
- Detección de actividad ilegal (terrorismo, piratería, inmigración, pesca ilegal,...).
- Apoyo y control del radar, AIS, CCTV, Meteo e Hidro sensores.
- Integración y filtro de los datos multi-AIS.
- Transmisión y recepción de telegramas de texto AIS.

! Especificaciones sujetas a cambio sin previo aviso.

