

MTF3000

Diseñado para dirigir sistemas lumínicos y giratorios de faros

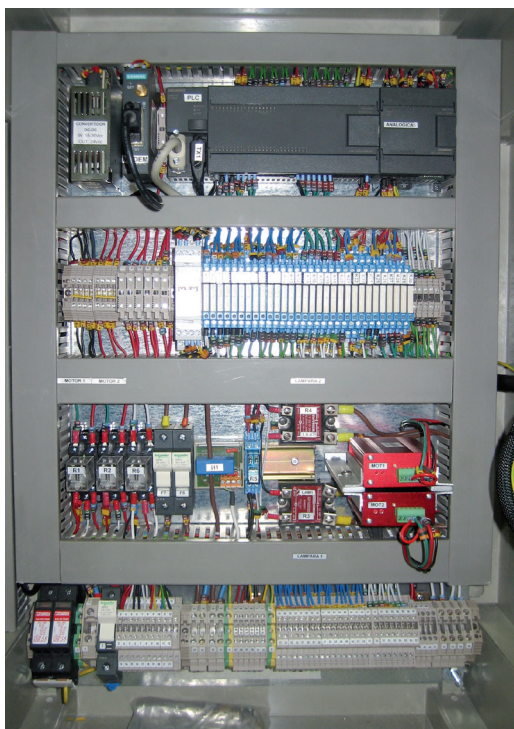
La Unidad de Control MTF 3000 ha sido especialmente diseñada para controlar y gestionar sistemas lumínicos y giratorios de faros. Está basada en un autómata programable comercial y dispone de todos los elementos necesarios para un completo funcionamiento. Su construcción universal hace que se adapte fácilmente a cualquier sistema existente en un faro.

Pantalla digital informativa

Dispone de una pantalla digital informativa del estado de funcionamiento y de las posibles alarmas, con selectores de funcionamiento manual.

Conexión a un Sistema de Supervisión Remota

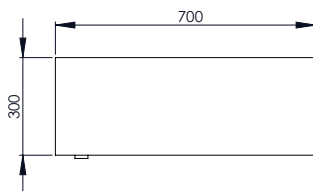
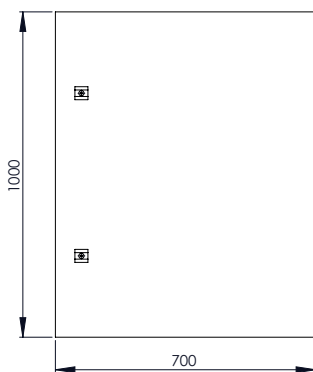
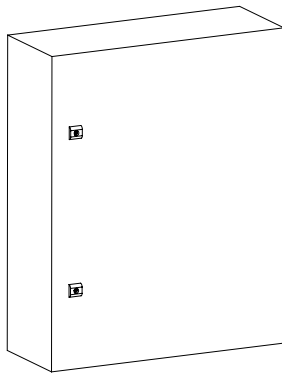
Dispone de salidas y entradas para su conexión a un Sistema de Supervisión Remota. Opcionalmente, se le puede incorporar un módem para la propia transmisión de la información a un Centro de Control.



CARACTERÍSTICAS

- Compatible con faros y balizas giratorios y destelladores, de lámparas convencionales y LED.
- Control y gestión de cambiadores de lámpara y motores de giro tanto a c.a. como c.c.
- Activación automática mediante fotocélula externa. Cambio de lámpara principal a la de reserva en caso de fallo, realizando la misma función de motor principal al de reserva en su caso.
- Activación de baliza de emergencia en caso de fallo general del sistema.
- Selectores manuales de funcionamiento.
- Pantalla digital táctil informativa que proporciona estados de funcionamiento, alarmas y valores analógicos de voltajes y corrientes.
- Detección de alarma de rotación de faros giratorios mediante sensor de rotación magnético.
- Protección térmica de motores y lámparas contra cortocircuitos, protección contra inversión de polaridad y sobrecargas atmosféricas.

MTF3000



Especificaciones sujetas a cambio sin previo aviso.

Especificaciones técnicas

Rango de alimentación:	De 12 a 24 V c.c. y de 120 a 240 V c.a.
Consumo promedio diario:	40 mA.
Potencia máxima de lámparas:	3.000 W.
Potencia máxima de motor:	2.500 W.
Batería interna back-up:	12/24 V - 12 Ah.
Conexiones a Sistema de Supervisión Remota:	Puerto serie RS-232 y bornes con contactos libres de potencial.
Rango de temperatura:	De -30° a 65°C.
Grado de estanqueidad:	IP 65.
Dimensiones:	1000 x 700 x 300 mm.

Funciones básicas automáticas

- Control diurno/nocturno (Fotocélula crepuscular).
- Control de lámpara principal.
- Control de lámpara de reserva.
- Control de cambiador.
- Control de motor de giro principal.
- Control de motor de giro de reserva.
- Control de baliza de emergencia.
- Control de la tensión de red para conmutación a baliza de emergencia, en caso de fallo del sistema principal.

Nota: La unidad dispone de selectores manuales de cada una de las funciones anteriores, tanto para labores de mantenimiento como de emergencia en caso de fallo PLC.

Control manual

Activación lámpara principal:	Activación de motor de giro de reserva.
Activación lámpara de reserva:	Activación de baliza de emergencia.
Activación motor de giro principal:	Reset general del sistema.

Información pantalla digital

Estado de funcionamiento día/noche:	Alarma motor principal.
Lámpara principal ON/OFF:	Alarma motor de reserva.
Lámpara reserva ON/OFF:	Fallo de red principal.
Motor principal ON/OFF:	Valor analógico voltaje de red.
Motor reserva ON/OFF:	Valor analógico voltaje de batería.
Baliza de emergencia ON/OFF:	Valor analógico voltaje batería baliza de emergencia.
Alarma lámpara principal:	Valor analógico corriente de consumo de lámpara principal y lámpara de reserva.
Alarma lámpara de reserva:	Valor analógico corriente de consumo de motor principal y motor de reserva.

Opciones

- Control de grupos electrógenos.
- Control de sensor de incendios.
- Control de sensor de intrusión.
- Control de cámara de videovigilancia.
- Módem de conexión a Sistema de Supervisión Remota.
- Módulo de expansión de entradas y salidas adicionales.