

## MFGPS

### Dispositivo con doble funcionalidad

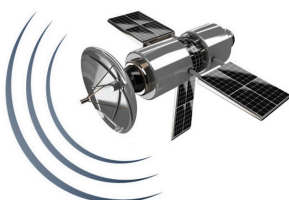
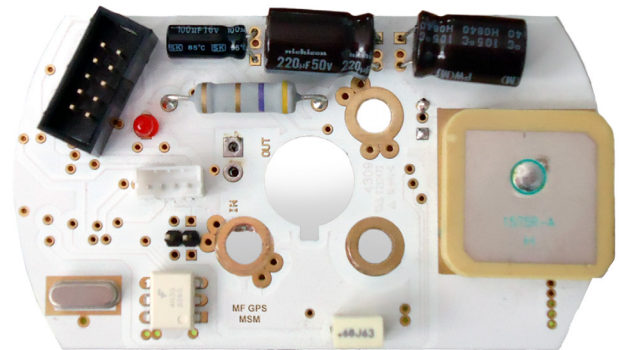
El módulo de localización y sincronización MFGPS es un dispositivo con doble funcionalidad. Por un lado, se utiliza para determinar el posicionamiento de una boya y, por otro lado, para establecer la sincronización entre balizas mediante un receptor GPS de 12 canales.

### Compatible con otras marcas de balizas

Aunque está especialmente diseñado para comunicarse con un destellador MF12, permite establecer sincronización con balizas de otros fabricantes; pues se puede ajustar el momento de sincronización con el software de programación.

### Ideal para lugares sin sistema de alimentación

La segunda función del MFGPS es la de vigilar la posición de la ayuda a la navegación, de tal manera que, si se instala en una boya, se puede programar el radio de borneo máximo; provocando una alarma en caso de que la boya sobrepase el límite establecido.



## CARACTERÍSTICAS

- Módulo de recepción de satélites GPS de 12 canales y alta sensibilidad con antena integrada.
- Permite la sincronización del destello entre balizas MSM y de otros fabricantes.
- Dispone de modo "Sleep" programable para ahorro de consumo energético.
- La detección de la posición de fondeo se realiza de modo automático, no precisando una configuración manual de las coordenadas.
- Protocolos de comunicación libres, lo que permite al usuario utilizar su propio centro de control o usarlos para cualquier aplicación que precise.
- Alarma de rotura del tren de fondeo a través de posicionamiento GPS (para boyas).
- Radio de borneo configurable.
- Programación mediante PC.

# MFGPS

## CARACTERÍSTICAS MÓDULO MFGPS

Información de la posición de la boya en tiempo real WGS84, incluyendo radio de borneo en metros.

Permite la sincronización del destello entre balizas, con posibilidad de luces secuenciales y barridas mediante offsets programables.

Hora y fecha según señal satélites GPS, con corrección automática según la zona horaria.

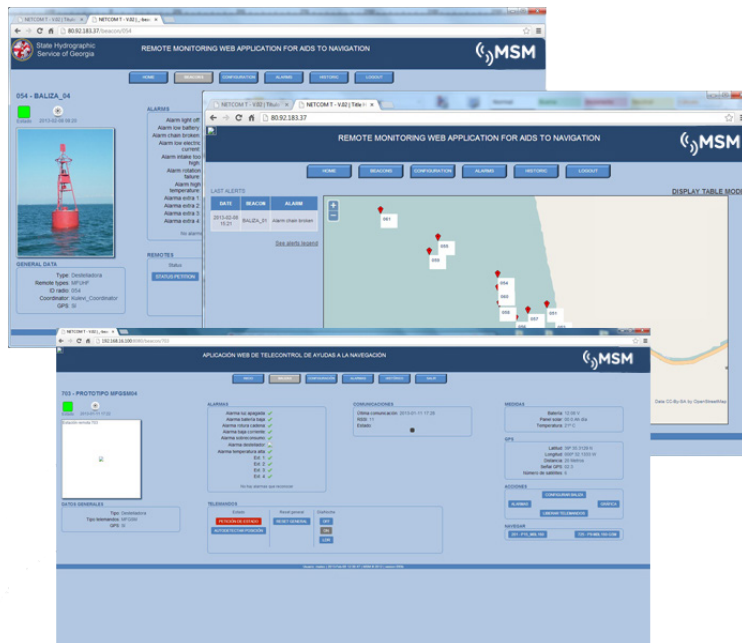
Detección de alarma de rotura de cadena en boyas.

Auto-detección inicial de las coordenadas de la posición de la boya en el momento de la instalación.

Módulo de recepción de satélites GPS de 12 canales y alta sensibilidad, con antena integrada.

## ESPECIFICACIONES TÉCNICAS

<b>Voltaje:</b>	De 4 a 32V c.c.
<b>Consumo promedio:</b>	5 mA.
<b>Programación:</b>	PC (hiperterminal). A distancia vía GSM, radio o correo electrónico, según comunicación.
<b>Modos de trabajo:</b>	Sincronización o localización más sincronización.
<b>Receptor GPS:</b>	12 canales, con antena integrada.
<b>Formato posición:</b>	WGS 84.
<b>Precisión sincronización:</b>	2 ms.



! Especificaciones sujetas a cambio sin previo aviso.

