



PC



IR



GPS

OPCIONAL

MCL180

Gran rendimiento lumínico

La linterna MCL180 es una baliza autoalimentada con gran rendimiento lumínico y bajo consumo, constituida por diodos LED de alta intensidad, con un alcance nominal de hasta 8 millas náuticas.

Autonomía superior a 400h

Con varias opciones de baterías de gran capacidad, la baliza MCL180 cuenta con una autonomía superior a las 400 horas de funcionamiento. Esto permite asegurar el funcionamiento de la baliza y su disponibilidad de energía en las condiciones más exigentes.

Más de 10 años de vida útil

Gracias a la gran calidad de los materiales que la componen y a su diseño robusto, la MCL180 tiene una vida útil superior a los 10 años en las condiciones más exigentes.

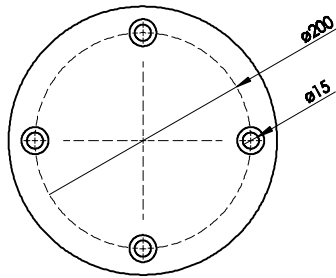
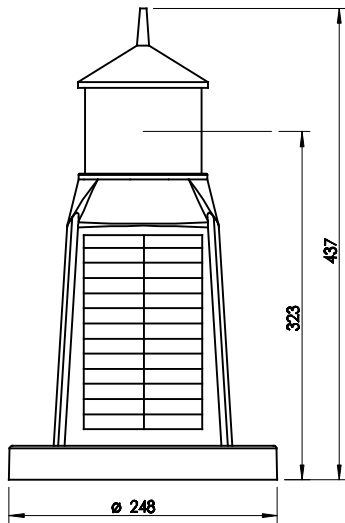
Diseñada de acuerdo con las Recomendaciones de la IALA.



CARACTERÍSTICAS

- Sistema lumínico de alto rendimiento. Hasta 8 mn ($T=0,74$), 10 mn ($T=0,85$).
- Divergencia vertical hasta 12° ($50\% I_0$).
- Salida horizontal 360° .
- Vida estimada de funcionamiento superior a 10 años.
- Grado de estanqueidad IP 68 (resistente a la inmersión).
- Muy resistente al ambiente marino.
- Puerto serie RS-232 para programación mediante PC.
- Programación, configuración y estado de funcionamiento mediante PC o mando a distancia IR.
- Autonomía sin carga solar hasta 400 horas.
- Ajuste energético automático, en función de la radiación solar.
- 4 módulos solares de 2,35 W cada uno.
- SISTEMA ÓPTICO PATENTADO.

MCL180



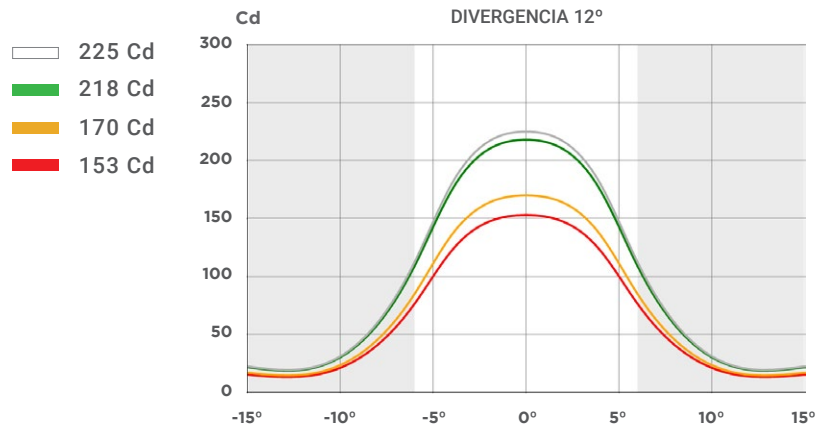
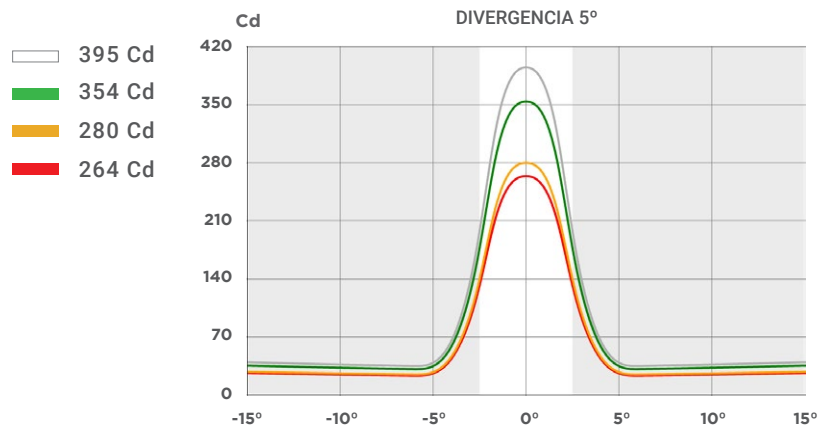
Características técnicas

Fuente luminosa:	Diodos LED de alta luminosidad, con lentes acrílicas de gran precisión.
Vida media del LED:	Más de 100.000 horas.
Destellador electrónico:	256 ritmos (6 programables por el usuario).
Módulo solar:	4 uds. de 2,35W cada uno.
Batería:	14,4 Ah, Lead Crystal®, libre de mantenimiento.
Base:	Poliamida reforzada con fibra de vidrio PA66-GF30.
Cubrelentes:	Acrílico, estabilizado contra rayos UV.
Grado de estanqueidad:	IP 68.

Opciones

- Kit programación PC.
- Kit de fijación para 4 pernos en un diámetro de 200 mm.
- MCL180-SYNC (sincronizable GPS).
- Otras especificaciones disponibles bajo pedido.
- Otras opciones de baterías disponibles.

Intensidades máximas pico (Cd)



Especificaciones sujetas a cambio sin previo aviso.

Los alcances se verán afectados dependiendo de la latitud, el ritmo de destellos y las opciones elegidas.