

### Ambiente marino

En ambientes húmedos o marinos, se necesitan cámaras específicas, que estén diseñadas para sobrevivir en dichas condiciones mientras proporcionan una excelente calidad de imagen. Este tipo de cámaras incluyen parasoles, calentadores, ventiladores, y están construidas en acero inoxidable o incorporan tratamientos de protección específicos.

Otras condiciones especialmente duras para las cámaras de seguridad son los ambientes corrosivos y la protección contra la entrada de objetos, como el polvo, así como la protección

contra explosiones. Las cámaras que se instalen en barcos deben estar diseñadas para trabajar en todas estas condiciones, cumpliendo estrictamente los estándares de protección IP, Nema 4X y otros.



### Acero inoxidable, presurización y aluminio anodizado contra la corrosión

Pelco dispone de toda una gama de cámaras diseñadas específicamente para trabajar en ambientes exigentes. Con carcasas construidas en acero inoxidable 316L electro pulido, presurizadas, con tratamiento específico anti-corrosión basado en un revestimiento anodizado, y con clasificación ATEX, Pelco tiene la cámara adecuada para cualquier entorno que se pueda dar en un barco, manteniendo a la vez la mejor visión posible en cualquier condición atmosférica y de iluminación gracias a nuestra tecnología SureVision 3.0 y nuestros filtros avanzados de imagen, como el filtro anti-niebla, indispensable para barcos.

Exsite Enhanced



Acero inox. antideflagrante

Spectra Enhanced



Acero inox.

Esprit Enhanced



Aluminio Anodizado presurizado

E(1 Panoramic

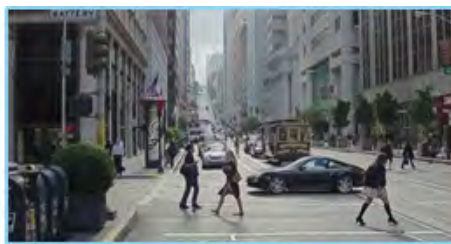


Acero inox. :B( +

Sarix TI



Féd\_ [US



#### Surevision 3.0

Con la tecnología Surevision 3.0, Pelco es capaz de combinar el procesamiento de imagen con la tecnología anti-deslumbramiento para producir video de alta resolución con imágenes claras y detalladas sin salir del modo de rango dinámico ampliado.



Contáctenos en [pelco.iberia@pelco.com](mailto:pelco.iberia@pelco.com) y visite [pelco.com](http://pelco.com) para descargar la documentación técnica.

# PELCO®

a Motorola Solutions Company