



elantled® 6970/71

Luminaria de reemplazo para linternas L-50 y L-60 *Replacement Luminary for L-50 and L-60 Lanterns*

Características eléctricas

Tensión: 6 V en corriente continua

Potencia: 3,5 W

Instrucciones de instalación

Conectar el terminal positivo (+) al terminal 3 de la placa de circuito impreso de la linterna y el terminal negativo (-) al terminal 4 de la misma placa de circuito impreso. De ser necesario, revisar el valor de las resistencias de control de corriente y los puentes de configuración correspondientes.

Conformidad

Conforme a las normativas internacionales vigentes y homologada para uso marítimo.

Electrical Characteristics

Voltage: 6 V DC

Power: 3,5W

Installation Procedure

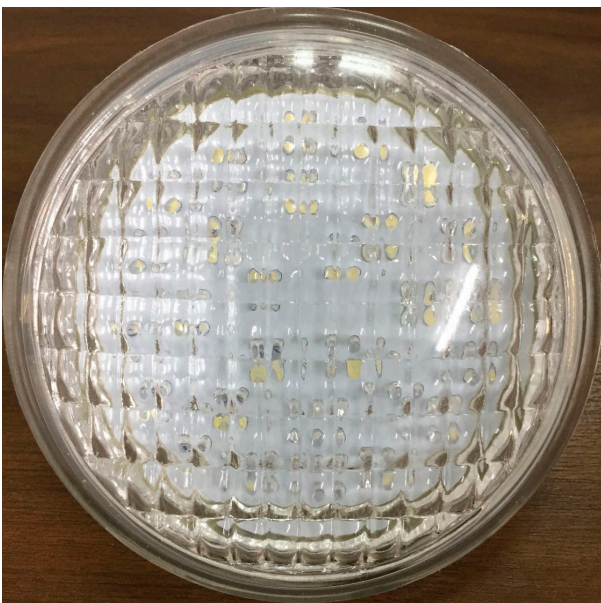
Connect the positive terminal (+) of the luminary to terminal 3 of lantern PCB, and the negative terminal (-) of the luminary to terminal 4 of the lantern PCB. If necessary, recheck the value of the current control resistors, and the position of jumpers to ensure proper configuration.

Conformity

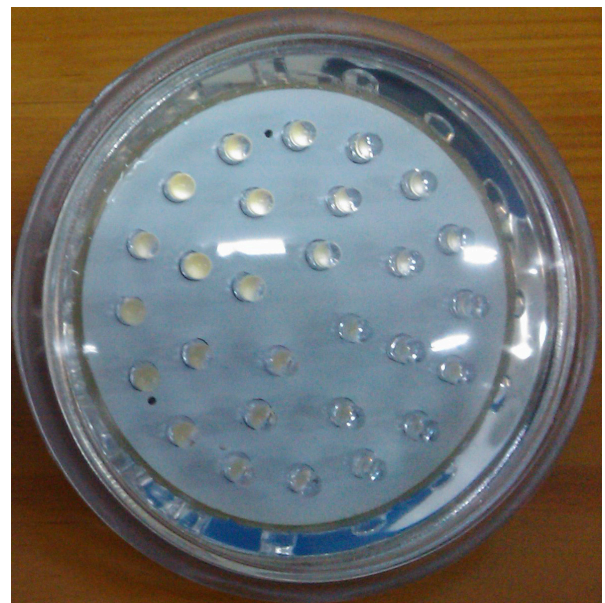
Luminaries fulfill all requirements from international regulations and are approved for maritime use.

Referencia	Descripción
6970	De haz ancho biselada
6971	De haz ancho no biselada

Reference	Description
6970	Wide Beam, Bevelled
6971	Wide Beam, Non-Bevelled



Ref. 6970



Ref. 6971

Rev. 3.0 - Enero 2022 / January 2022